



大切なあなたの歯を守りたい

“Made in Japan”で実現した5つの特長

ビスマスフリー

練和が容易

硬化が速い

高強度

生体適合性
(硬組織形成促進効果)

TMR MTA CEMENT

TMR-MTAセメント 歯科用覆髄材料
認証番号：229AABZX00044000

色と容量のバリエーションでさらに使いやすい！

ホワイト
と
ライトアイボリー
の2色をラインアップ！



White



Light Ivory

Color Type

ピン入り
3g



取り出しやすい
マイクロチューブ入り

0.2g × 3本



TMR-MTAセメントは、北海道医療大学との共同研究により開発された製品です。

TMR MTA CEMENT

1 ビスマスフリー

- ・ 歯科材料や人工関節など、生体に広い使用実績のあるジルコニアをX線造影剤として使用しています。
- ・ ジルコニアは化学的に安定なため、変色が起こりにくい素材です。

	LED光照射器による露光時間			
	0秒	10秒	30秒	90秒
TMR MTA CEMENT ホワイト				
TMR MTA CEMENT ライトアイボリー				
酸化ビスマス 20%含有試作品				

※グリセリンによる酸素遮断下で検証

2 水となじみが良く、練和が容易

球状シリカ粒子のベアリング効果により、流動性が向上し、少量の水でも短時間の練和で均一なペースト状になります。



3 高い圧縮強さ

硬化が速いため、練和1日後から高い圧縮強さ(約90 MPa)を実現しています。さらに1週間後、約140 MPaまで上昇し、ガラスイオノマーセメントに匹敵する圧縮強さが得られます。

4 硬化が速い

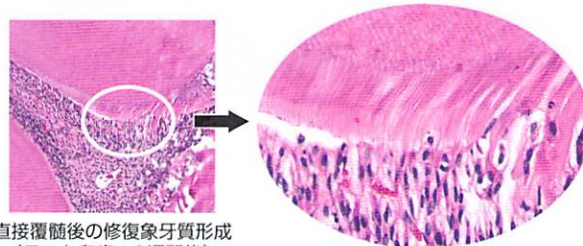
少ない水の量で練和できるため、硬化が速く、水分率20%の場合、15~30分で初期硬化が完了します。また、充填後に湿らせた綿球等による水分の補給が無くても、十分に硬化します。ペーストが乾燥し操作しづらくなった場合は、水を追加することでペーストの粘性を調整できます。

水分率(粉:水)	ペースト性状	操作時間	初期硬化時間
20%(粉 0.2g : 水 0.05g)	硬め	約3分	15~30分
25%(粉 0.2g : 水 0.07g)	柔らかめ	約6分	30~40分
30%(粉 0.2g : 水 0.09g)	かなり柔らかめ	約9分	40~60分

※上表のようにペーストが柔らかめ状態で充填すると初期硬化時間が長くなる傾向がありますので、充填後に乾燥したコットン等で過剰な水分を除去してください。

5 生体適合性(硬組織形成促進効果)

TMR-MTAセメントで直接覆髓1週間後、象牙芽細胞様細胞が柵状に配列し、新規象牙質の形成が認められます。



物理的性質 (ホワイト、ライトアイボリー共通)

練和時間	約30秒
操作時間	約3分
初期硬化時間*	30分以内
圧縮強さ	1日後 約90 MPa 1週間後 約140 MPa
X線造影性	あり
pH	1時間後 10.8, 1日後 11.5, 1週間後 11.6

※ JIS T 6522

社内試験データ(水分率: 20%)

操作方法

※ご使用の際は、添付文書を必ずお読みください。



練和紙またはガラス練板上に粉末を採取します。



精製水を粉末の近くに滴下します。
(標準粉液比 / 粉 0.2g : 水 0.05g)
精製水には、日本薬局方 注射用水を用いてください。



ヘラ等を用いて粉末と精製水を約30秒間練和し、均一なペースト状にします。



インスツルメント等を用いて、練和物で露髓部を被覆します。
(操作時間 / 練和後約3分間)

【適応】

非感染歯髄で、窩洞形成や外傷によって偶発的に生じた2mm以内の露髓に用いる。

ラインアップ

製品名	容量	包装形態	希望ユーザー価格
TMR-MTAセメント (ホワイト、ライトアイボリー)	0.2g×3本 3g	マイクロチューブ ガラス容器	¥4,800 ¥15,000

価格に消費税は含まれておりません。

製造販売元

YAMAKIN株式会社 **60th**
ANNIVERSARY
〒781-5451 高知県香南市吾我美町上分字大谷1090-3

本社: 〒543-0015 大阪市天王寺区真田山町3番7号
TEL. (06)6761-4739(代) FAX. (06)6761-4743
東京・大阪・名古屋・福岡・仙台・高知・生体科学安全研究室
http://www.yamakin-gold.co.jp

●製品に関するお問い合わせはこちら

テクニカルサポート
(9:00~17:00) サクヤコークツク
☎ 0120-39-4929

お取扱店